

COMUNE DI MONTESILVANO

PROVINCIA DI PESCARA

-UFFICIO TECNICO-
- SETTORE PIANIFICAZIONE E GESTIONE TERRITORIALE-

VARIANTE AL PIANO DI RECUPERO DEL PATRIMONIO
URBANISTICO EDILIZIO (P.R.P.E.) DEL COLLE

ADOZIONE

FRONTE SU LARGO BELVEDERE

SCALA 1:100

TAV. 10a

il Dirigente arch. Valeriano MERGIOTTI
l' Assessore Manola MUSA
il Sindaco dott. Francesco Maragno

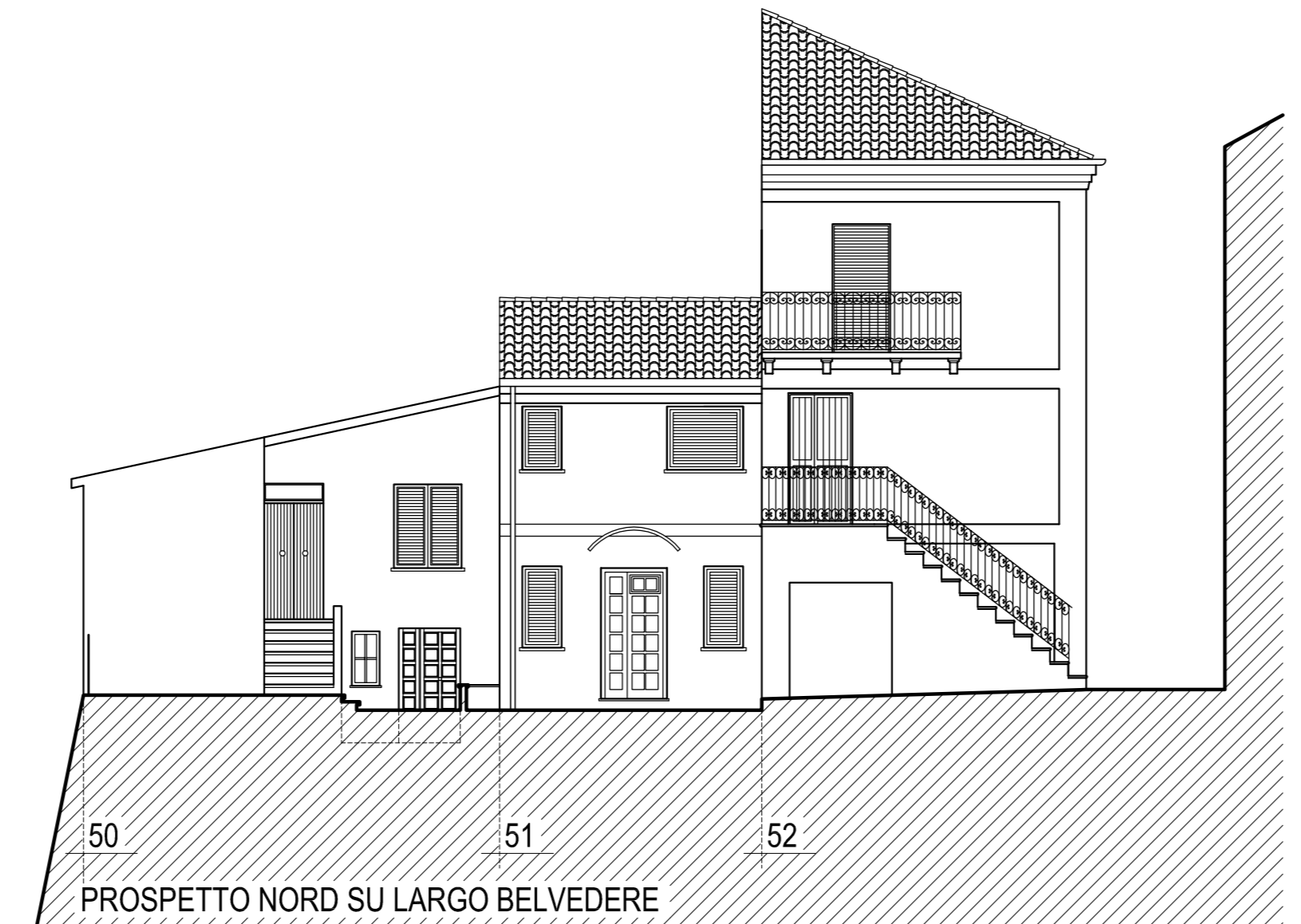
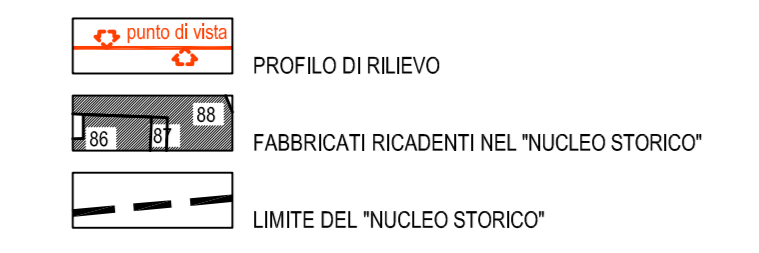
Il Gruppo di lavoro:
arch. Marco BRESCIA
arch. Mauro DI PIETRANTONIO
geom. Roberto BRENDA
geom. Maurizio DI LORITO
geom. Massimiliano ERASMI
geom. Maurizio GENTILE
geom. Mirko PARLIONE

dott.ssa Elvira FRAGASSI
rag. Antonio GIANGIORDANO
sig. Lino MINGIONE
sig. Roberto NATALE

Consulente esterno:
arch. Marco VOLPE

Settembre 2017

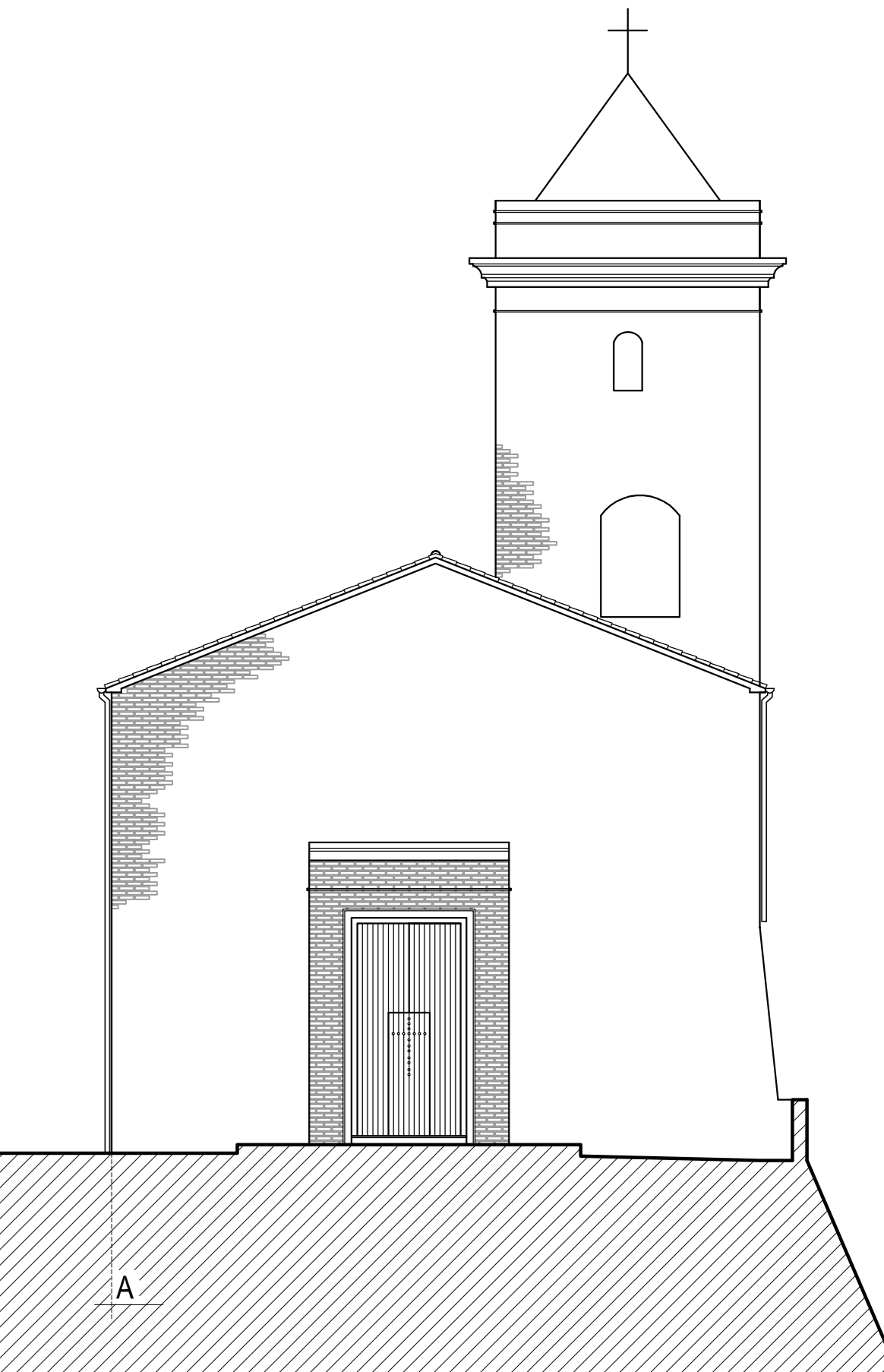
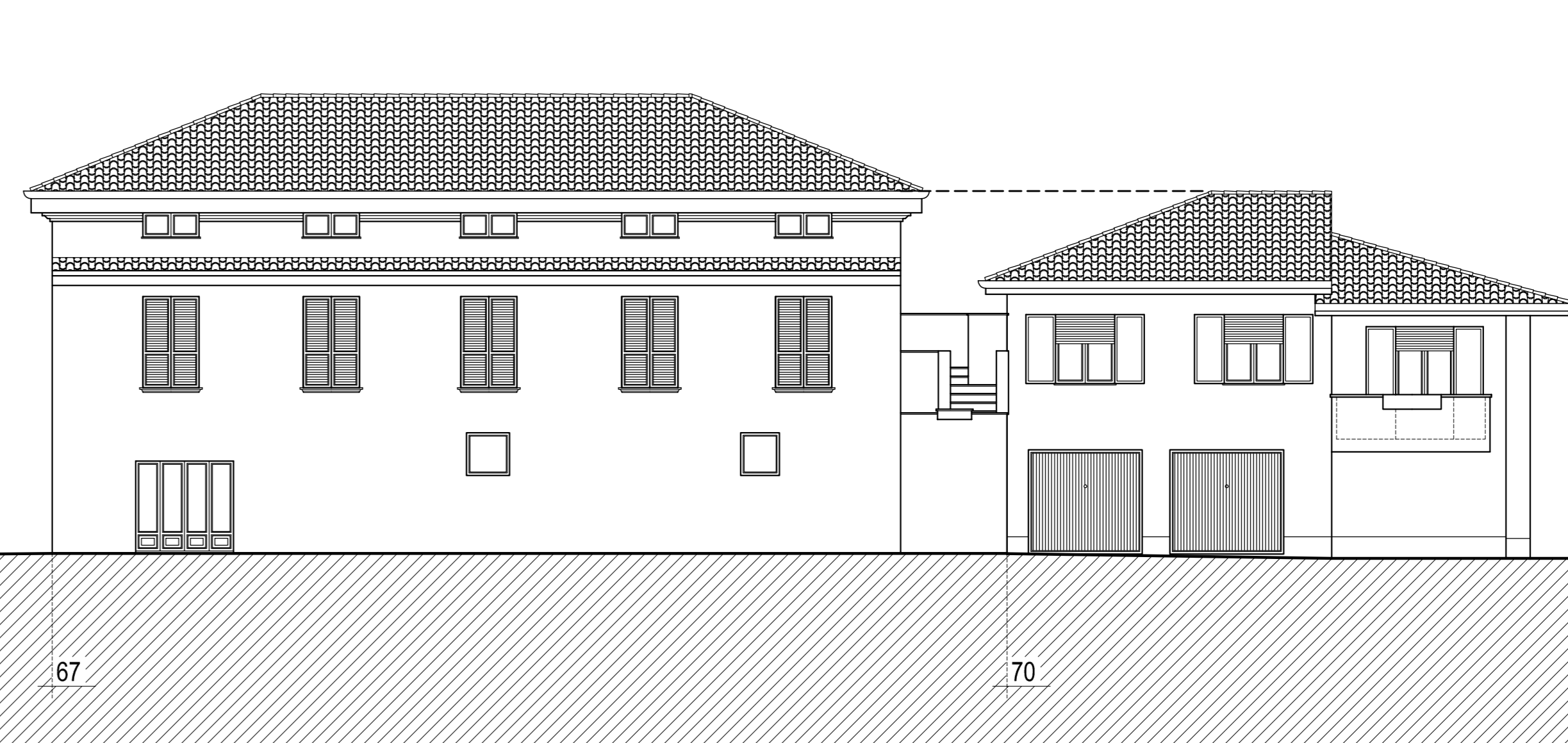
10a _ FRONTE SU LARGO BELVEDERE



PROSPETTO NORD SU LARGO BELVEDERE



PROSPETTO EST SU LARGO BELVEDERE



ALL.