

# COMUNE DI MONTESILVANO

PROVINCIA DI PESCARA

-UFFICIO TECNICO-  
- SETTORE PIANIFICAZIONE E GESTIONE TERRITORIALE -

VARIANTE AL PIANO DI RECUPERO DEL PATRIMONIO  
URBANISTICO EDILIZIO (P.R.P.E.) DEL COLLE

## ADOZIONE

FRONTE SU VIA DELFICO \_B

SCALA 1:100

TAV. 13a2

il Dirigente arch. Valeriano MERGIOTTI  
l' Assessore Manola MUSA  
il Sindaco dott. Francesco Maragno

Il Gruppo di lavoro:  
arch. Marco BRESCIA  
arch. Mauro DI PIETRANTONIO  
geom. Roberto BREDA  
geom. Maurizio DI LORITO  
geom. Massimiliano ERASMI  
geom. Maurizio GENTILE  
geom. Mirko PARLIONE

dott.ssa Elvira FRAGASSI  
rag. Antonio GIANGIORDANO  
sig. Lino MINGIONE  
sig. Roberto NATALE

Consulente esterno:  
arch. Marco VOLPE

Settembre 2017

13a2\_ FRONTE SU VIA DELFICO \_B



LARGO BELVEDERE



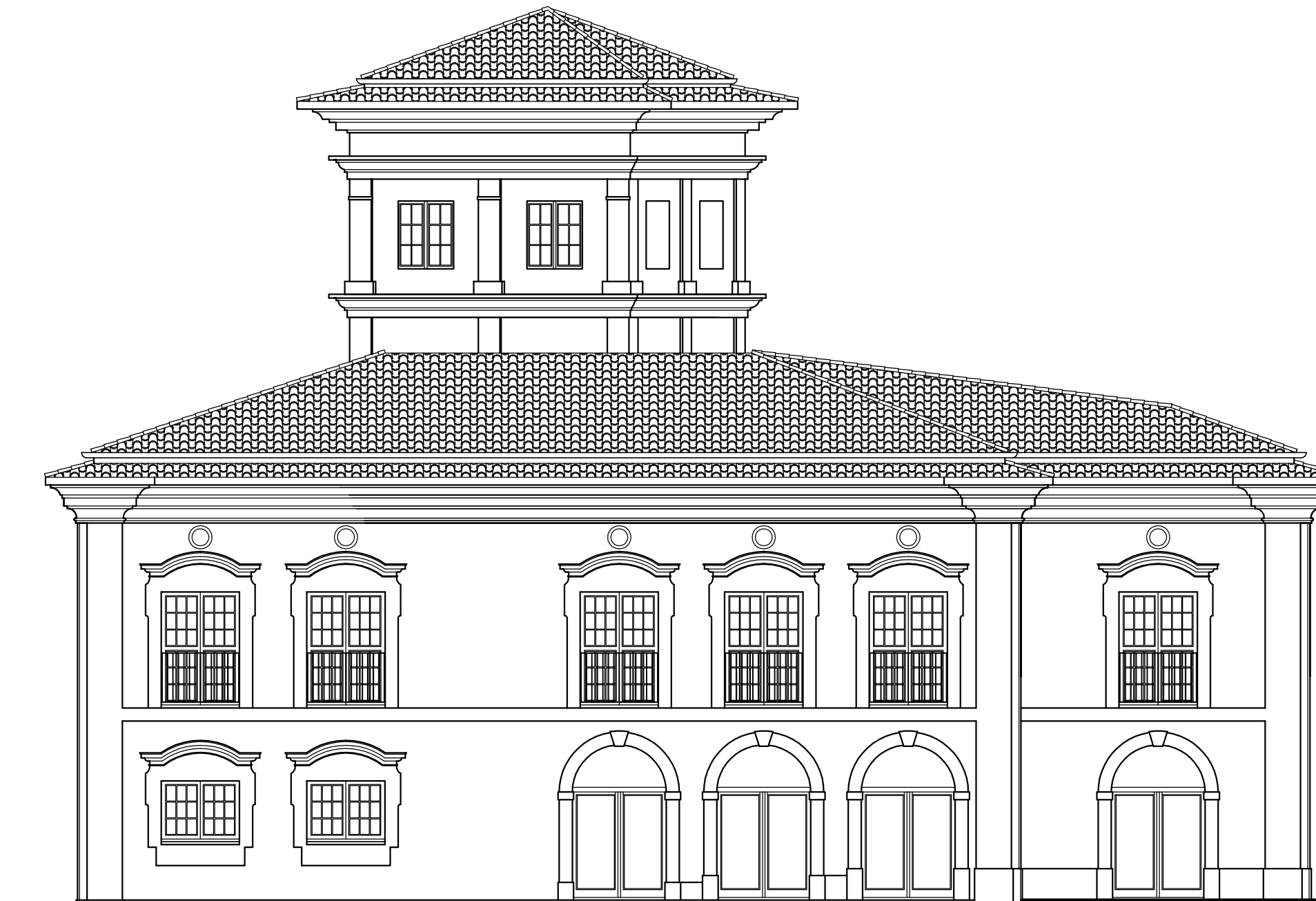
52  
53  
54  
PROSPETTO OVEST SU VIA DELFICO



55  
PROSPETTO NORD SU VIA DELFICO



55  
317  
57  
318  
58



89  
PIAZZA CALABRESI  
PROSPETTO SU VIA DELFICO