

COMUNE DI MONTESILVANO

PROVINCIA DI PESCARA

-UFFICIO TECNICO-
- SETTORE PIANIFICAZIONE E GESTIONE TERRITORIALE-

VARIANTE AL PIANO DI RECUPERO DEL PATRIMONIO
URBANISTICO EDILIZIO (P.R.P.E.) DEL COLLE

APPROVAZIONE

RILIEVO PAVIMENTAZIONI STRADALI

SCALA 1:500

TAV. 4a

il Dirigente
arch. Valeriano MERGIOTTI

l' Assessore
Ing. Annalisa Fumo

il Sindaco
dott. Francesco Maragno

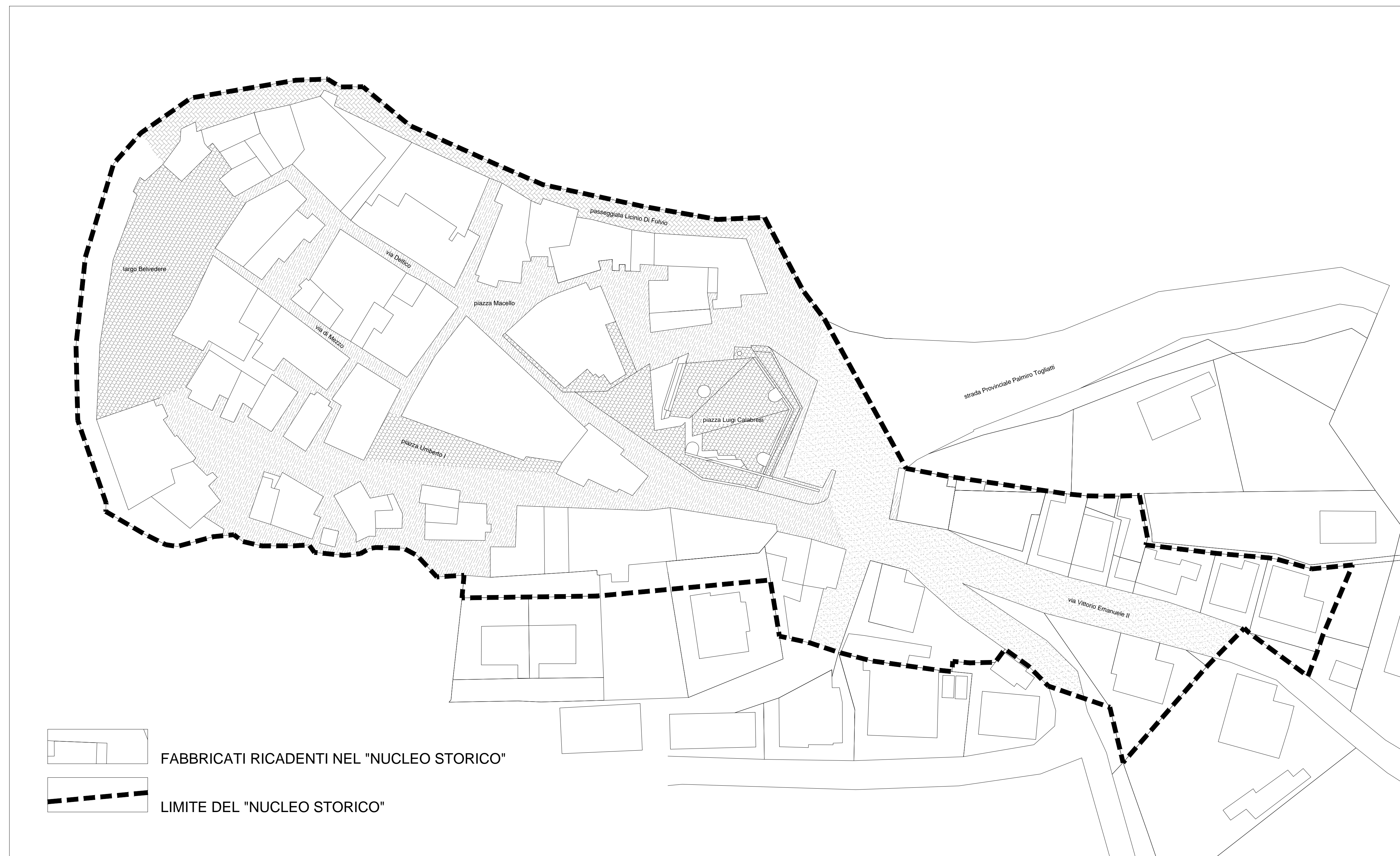
Il Gruppo di lavoro:

arch. Marco BRESCIA
arch. Mauro DI PIETRANTONIO
geom. Roberto BRENDIA
geom. Maurizio DI LORITO
geom. Massimiliano ERASMI
geom. Maurizio GENTILE
geom. Mirko PARLIONE

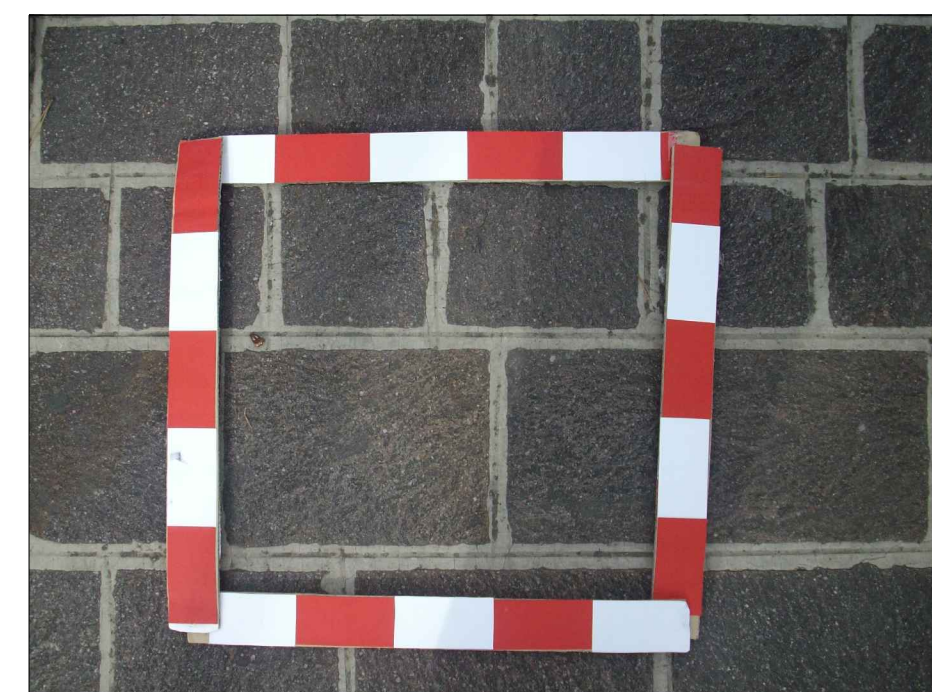
dott.ssa Elvira FRAGASSI
rag. Antonio GIANGIORDANO
sig. Lino MINGIONE
sig. Roberto NATALE

Consulente esterno:
arch. Marco VOLPE

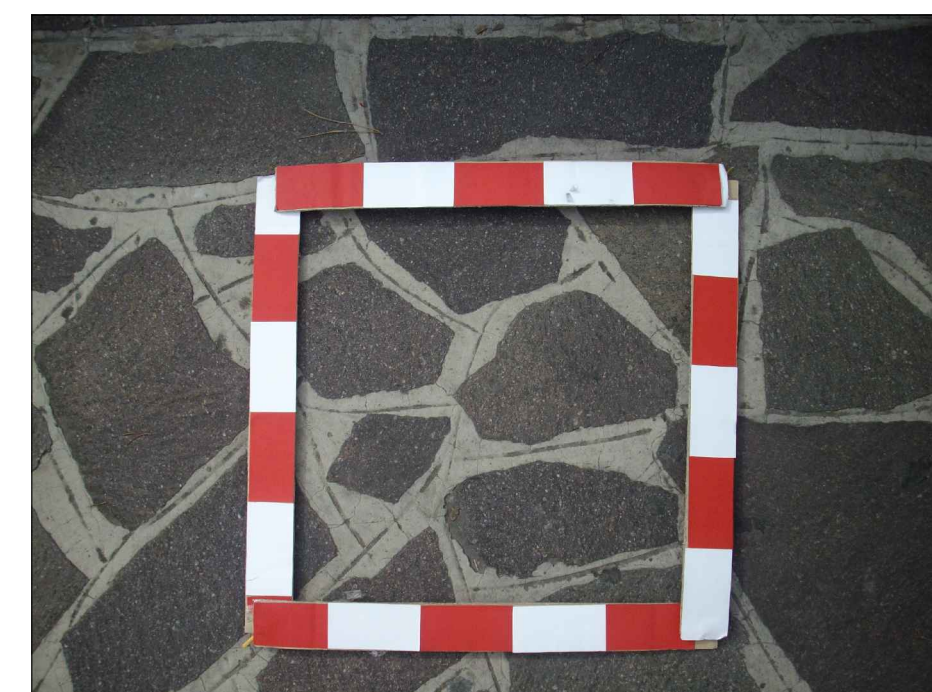
Settembre 2018



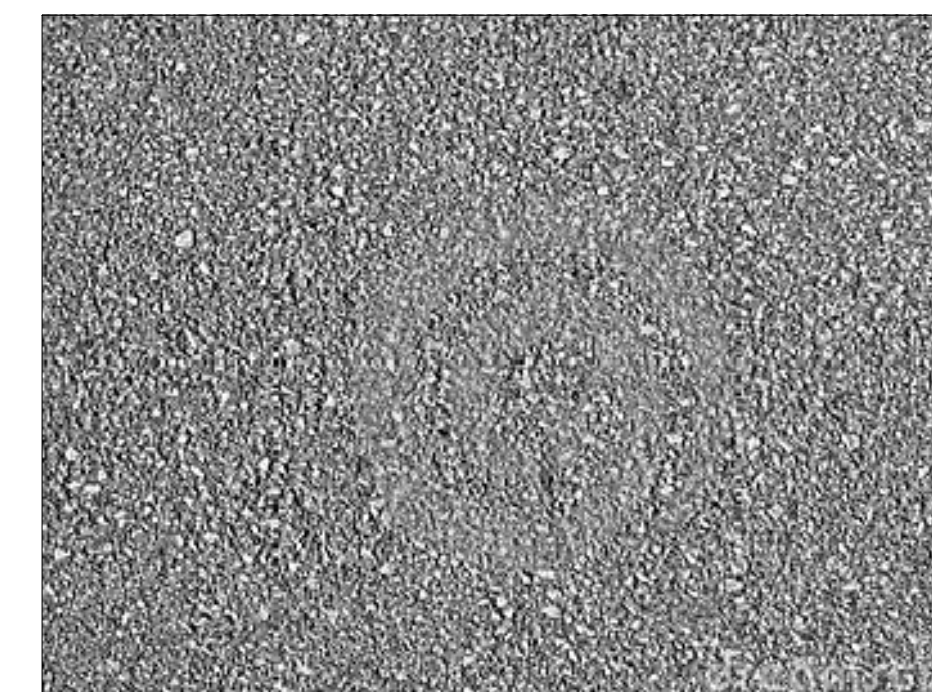
Pavimentazione in porfido
con conci regolari
(piastrelle tranciate)



Pavimentazione in porfido
con conci irregolari
(opus incertum)



Conglomerato bituminoso



Masselli autobloccanti in cls

